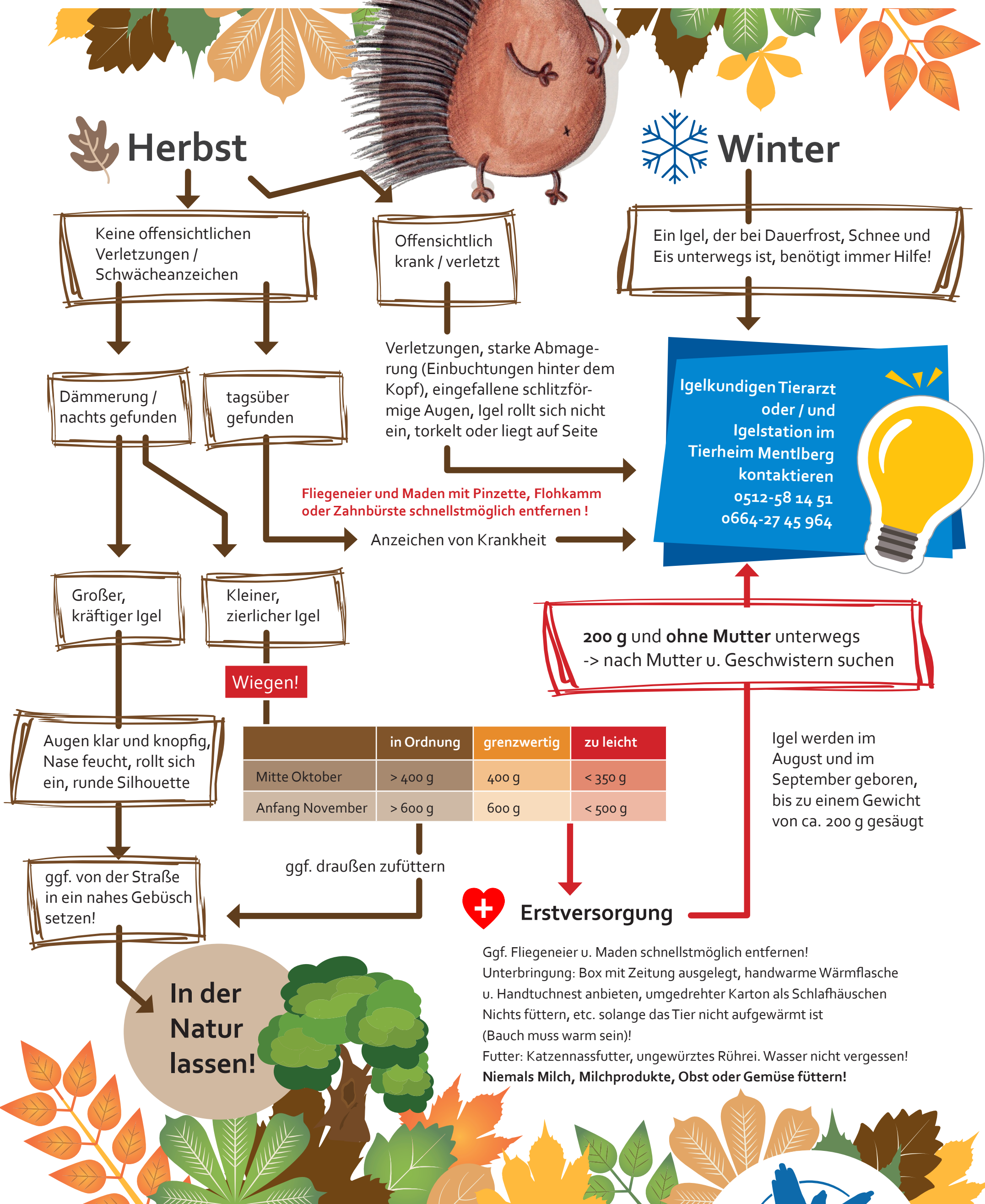


# Igel gefunden

# Was tun?



**In der Natur lassen!**

**Wiegen!**

	in Ordnung	grenzwertig	zu leicht
Mitte Oktober	> 400 g	400 g	< 350 g
Anfang November	> 600 g	600 g	< 500 g

**200 g und ohne Mutter unterwegs**  
-> nach Mutter u. Geschwistern suchen

**Erstversorgung**

- Ggf. Fliegenlarven u. Maden schnellstmöglich entfernen!
- Unterbringung: Box mit Zeitung ausgelegt, handwarme Wärmflasche u. Handtuchnest anbieten, umgedrehter Karton als Schlafhäuschen
- Nichts füttern, etc. solange das Tier nicht aufgewärmt ist (Bauch muss warm sein)!
- Futter: Katzennassfutter, ungewürztes Rührei. Wasser nicht vergessen!
- Niemals Milch, Milchprodukte, Obst oder Gemüse füttern!**

**Igelkundigen Tierarzt oder / und Igelstation im Tierheim Mentlberg kontaktieren**  
0512-58 14 51  
0664-27 45 964

Unser heimischer Igel, der Braunbrustigel (*Erinaceus europaeus*), ist nach der Bundesartenschutzverordnung besonders geschützt. Er darf daher nur zur vorübergehenden fachkundigen Pflege der Natur entnommen werden (BNatSchG §44, §45 (S)).

